

**camira**

style with substance

[www.camirafabrics.com](http://www.camirafabrics.com)

# The Halcyon Collection

## Blossom



Task seating



Soft seating



Medium Hazard



Anti-microbial



Stain repellent



Waterproof



Bleach cleanable



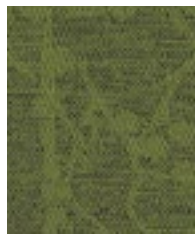
Year guarantee



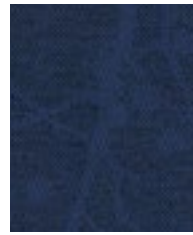
**Blossom**  
Lake HPB09



**Blossom**  
Dewdrop HPB05



**Blossom**  
Evergreen HPB08



**Blossom**  
Brook HPB04



**Blossom**  
Gooseberry HPB07



**Blossom**  
Botanic HPB06

Photographic fabric scans are not colour accurate. Always request actual fabric samples before ordering.



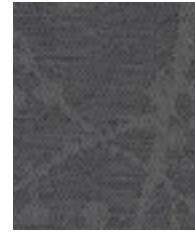
**Blossom**  
Lavender HPB02



**Blossom**  
Almond HPB10



**Blossom**  
Berry HPB03



**Blossom**  
Nutmeg HPB12



**Blossom**  
Petal HPB01



**Blossom**  
Tiger-Lily HPB11

## Halcyon - Product information

The Halcyon Collection - fresh and innovative performance fabrics, engineered for end-use areas which require extra protection. All bleach cleanable and environmentally conscious too.

Powered by Camira TriOnyx - a soft-effect finish which ensures fabrics are:

- 1) stain repellent and waterproof
- 2) permanently antimicrobial using Maedical
- 3) flame retardant to the highest European standards.

**TriOnyx** **mædical**  
LIFE

## Technical information

### UK

**Composition**  
100% Polyester face with TriOnyx performance backcoat  
Non metallic dyestuffs

**Width**  
140 cm minimum

**Weight**  
Aspen/Blossom: 405 g/m<sup>2</sup> ±5%  
(565 g/lin.m ±5%)  
Cedar: 465 g/m<sup>2</sup> ±5% (650 g/lin.m ±5%)  
Linden: 425 g/m<sup>2</sup> ±5% (595 g/lin.m ±5%)  
Poplar: 490 g/m<sup>2</sup> ±5% (685 g/lin.m ±5%)

**Pattern Repeat**  
Aspen: Width 4 cm, Length 3.8 cm  
Blossom: Width 40 cm, Length 34.5 cm

**Abrasion Resistance\***  
Heavy duty / 10 year guarantee Independently certified to:  
Linden: ≥100,000 Martindale cycles  
Aspen: ≥50,000 Martindale cycles  
Blossom: ≥50,000 Martindale cycles  
Cedar: ≥60,000 Martindale cycles  
Poplar: ≥40,000 Martindale cycles

**Flammability**  
EN 1021 - 1 (cigarette)  
EN 1021 - 2 (match)  
BS 7176 Low Hazard  
BS 5852 Ignition Source 5  
BS 7176 Medium Hazard  
UNI 9175 Classe 1 IM  
Aspen /Blossom: DIN 4102 B1  
Cedar/Poplar/ Linden: DIN 4102 B2  
*Note: Flammability performance is dependent on components used. This range has been tested using 34-38 kg/m<sup>3</sup> CMHR foam unless otherwise stated.*

**Light Fastness**  
6 (ISO 105 - B02)

**Fastness to Rubbing**  
Wet: 4, Dry: 4 (ISO 105 - X12)

**Waterproof**  
Hydrostatic head BS 3424 > 1 metre

**Urea Resistance**  
BS 3424 Part 19 no significant deterioration after 24 hrs

**Anti-microbial / Anti-fungal**  
AATCC 147

**Bleach Cleanable**  
EN ISO E03 colour change 4 for 10% iger chlorine solution.

**Cleaning**  
Vacuum regularly. Wipe with a damp cloth or use proprietary upholstery shampoo. For full details, see cleaning guide.

\*Abrasion testing produces a wide variability of results even from the same test sample. The independent certificate is available on our website or from our customer service team. Internally we specify this product at:  
Linden: >35,000 Martindale cycles  
Aspen: >35,000 Martindale cycles  
Blossom: >35,000 Martindale cycles  
Cedar: >35,000 Martindale cycles  
Poplar: >35,000 Martindale cycles  
which we believe is realistic for repeatability of testing. Please be aware that abrasion testing alone is not a reliable indicator of the actual wear performance of fabrics. We're so confident in the durability of our products that we provide a robust 10 year guarantee (full details available). Please note that seam performance is dependent on seam construction and needle and thread type. We recommend that appropriate sewing advice be taken.  
Batch to batch variations in shade may occur within commercial tolerances. We reserve the right to alter technical specifications without notice. The Unregistered Design Rights and the Copyright in all designs are the exclusive property of Camira Fabrics Limited.

### D

**Zusammensetzung**  
100% Polyester (mit schwerentflammbarer Beschichtung)  
Nicht schwermetallhaltige Farbstoffe

**Breite**  
140 cm nutzbare Breite

**Gewicht**  
Aspen/Blossom: 405 g/m<sup>2</sup> ±5%  
(565 g/lfm ±5%)  
Cedar: 465 g/m<sup>2</sup> ±5% (650 g/lfm ±5%)  
Linden: 425 g/m<sup>2</sup> ±5% (595 g/lfm ±5%)  
Poplar: 490 g/m<sup>2</sup> ±5% (685 g/lfm ±5%)

**Rapport**  
Aspen: Breite 4 cm, Länge 3,8 cm  
Blossom: Breite 40 cm, Länge 34,5 cm

**Scheuerfestigkeit\***  
Schwerer Objekteinsetz / 10 Jahre Garantie Extern zertifiziert mit:  
Linden: ≥100,000 Scheuertouren Martindale  
Aspen: ≥50,000 Scheuertouren Martindale  
Blossom: ≥50,000 Scheuertouren Martindale  
Cedar: ≥60,000 Scheuertouren Martindale  
Poplar: ≥40,000 Scheuertouren Martindale

**Feuersicherung**  
EN 1021 - 1 (Zigarettentest)  
EN 1021 - 2 (Streichholztest)  
BS 7176 Low Hazard  
BS 5852 Ignition Source 5  
BS 7176 Medium Hazard  
UNI 9175 Classe 1 IM  
Aspen /Blossom: DIN 4102 B1  
Cedar/Poplar/ Linden: DIN 4102 B2  
*Bemerkung: Schwerentflammbarkeit hängt vom verwendeten Schaum ab. Dieser Stoff wurde mit 34-38 kg/m<sup>3</sup> CMHR Schaum getestet.*

**Lichtechtheit**  
6 (ISO 105 - B02)

**Reibechtheit**  
Nass: 4, Trocken: 4 (ISO 105 - X12)

**Wasserdicht bis zu einer**  
Wassersäule BS 3424 > 1 Metre

**Urin-Beständig**  
BS3424 Teil 19, keine erkennbare Verschlechterung nach 24 Stunden

**Anti-mikrobiell / Anti-Schimmel**  
AATCC 147

**Chlorbleiche-Beständig**  
EN ISO E03 Farbänderung 4 bei 10%-iger Chlorbleiche.

**Reinigung**  
Regelmässig absaugen. Mit einem feuchten Tuch abwischen oder mit einem Marken-Polstershampoo shampooieren. Details auf Anfrage.

\*Die Scheuerfestigkeitsprüfung ergibt selbst bei gleichen Testmustern stark abweichende Ergebnisse. Das Zertifikat eines unabhängigen Prüfinstituts erhalten Sie von unserem Vertriebsinnendienst oder auf unserer Webseite. Intern spezifizieren wir dieses Produkt mit:  
Linden: >35,000 Scheuertouren Martindale  
Aspen: >35,000 Scheuertouren Martindale  
Blossom: >35,000 Scheuertouren Martindale  
Cedar: >35,000 Scheuertouren Martindale  
Poplar: >35,000 Scheuertouren Martindale  
die in der Serienfertigung als realistisch angenommen werden. Bitte nehmen Sie zur Kenntnis, dass die Scheuerfestigkeitsprüfung allein keine Aussagekraft über die Langzeitigkeit eines Bezugstoffes hat. Wir sind von der Langlebigkeit unserer Produkte überzeugt und bieten daher 10 Jahre Garantie (Details auf Anfrage).  
Eine optimale Nahtausreissfestigkeit hängt von der Nahtfahne, der verwendeten Nadel und dem Näh-Garn ab. Wir empfehlen daher Nähversuche durchzuführen.  
Handelsübliche Farbabweichungen können auftreten und berechtigen nicht zur Reklamation. Wir behalten uns die Änderung technischer Spezifikationen vor. Die registrierten und nicht registrierten Urheberrechte der Dessinierungen sind ausschliessliches Eigentum der Camira Fabrics Limited.

### Contact

UK Head Office:	+44 (0)1924 490491
France/Belgium	+32 56 227 266
Germany:	+49 7031 60 84 30
Scandinavia:	+45 32 55 20 01
Netherlands:	+31 7361 25120
USA:	+1 616 288 0655
China:	+ 86 (0) 21 6133 1812

[www.camirafabrics.com](http://www.camirafabrics.com)



### F

**Composition**  
100% Polyester avec une couche TriOnyx Teintures non métalliques

**Largeur**  
140 cm minimum

**Poids**  
Aspen/Blossom: 405 g/m<sup>2</sup> ±5%  
(565 g/lin.m ±5%)  
Cedar: 465 g/m<sup>2</sup> ±5% (650 g/m.l ±5%)  
Linden: 425 g/m<sup>2</sup> ±5% (595 g/m.l ±5%)  
Poplar: 490 g/m<sup>2</sup> ±5% (685 g/m.l ±5%)

**Répetition du motif**  
Aspen: Largeur 4 cm, Longueur 3.8 cm  
Blossom: Largeur 40 cm, Longueur 34.5 cm

**Résistance à l'abrasion\***  
Usage intense / garantie 10 ans. Certificat indépendant:  
Linden: ≥100,000 cycles Martindale  
Aspen: ≥50,000 cycles Martindale  
Blossom: ≥50,000 cycles Martindale  
Cedar: ≥60,000 cycles Martindale  
Poplar: ≥40,000 cycles Martindale

**Flammabilité**  
EN 1021 - 1 (cigarette)  
EN 1021 - 2 (allumette)  
BS 7176 Low Hazard  
BS 5852 Ignition Source 5  
BS 7176 Medium Hazard  
UNI 9175 Classe 1 IM  
Aspen /Blossom: DIN 4102 B1  
Cedar/Poplar/ Linden: DIN 4102 B2  
*Notez: Le comportement non-feu dépend de la mousse utilisée. Cette gamme a été testé sur une mousse de 34-38 kg/m<sup>3</sup> CMHR mousse, excepté mentionné différemment.*

**Solidité à la lumière**  
6 (ISO 105 - B02)

**Solidité au Frottement**  
Mouillé: 4, Sec: 4 (ISO 105 - X12)

**Imperméabilité**  
Pression hydrostatique selon la norme BS3424 > 1 mètre

**Résistance à l'urée**  
Pas de détérioration significative après 24h selon la norme BS3424 partie 19

**Anti-microbiell / Anti-fungal**  
AATCC 147

**Nettoyable au javel**  
EN ISO E03 Résistance 4 dans une solution de chloro 10%.

**Nettoyage**  
Aspirer régulièrement. Essuyer avec un tissu humide ou shampooiner en utilisant un shampoing approprié à ce type de revêtements. Veuillez trouver tous les détails dans le manuel de nettoyage.

\*Les tests de résistance à l'abrasion proposent une large variété de résultats final, parfois sur le même échantillon de tissu. Le certificate indépendant est disponible sur notre site internet; vous pouvez également contacter notre Service Clients. Nous validons ce produit en interne à:  
Linden: >35,000 cycles Martindale  
Aspen: >35,000 cycles Martindale  
Blossom: >35,000 cycles Martindale  
Cedar: >35,000 cycles Martindale  
Poplar: >35,000 cycles Martindale  
ce qui est, d'après nous, plus réaliste dans le but d'obtenir une continuité égale des résultats de tests. Merci de noter que l'abrasion seule ne constitue pas un indicateur de confiance dans la performance de tissu à long terme. Nous avons une confiance absolue en nos produits et leur durabilité, c'est pour cela que nous vous offrons une garantie robuste de 10 ans. Veuillez noter que la performance du joint dépend de sa construction ainsi que de l'aiguille et du type de fil utilisés.  
une variation de couleurs peut provenir (commerciallement tolérable). Nous réservons le droit de changer les spécifications techniques sans préavis. Les Droits de Conception non enregistrés et les droits d'auteur de tous les motifs sont la propriété exclusive de Camira Fabrics Limited.

### ES

**Composición**  
Superficie 100% Poliéster ignífugo base con TriOnyx sellado  
Tintes no metálicos

**Ancho**  
140 cm mínimo

**Peso**  
Aspen/Blossom: 405 g/m<sup>2</sup> ±5%  
(565 g/lin.m ±5%)  
Cedar: 465 g/m<sup>2</sup> ±5% (650 g/lin.m ±5%)  
Linden: 425 g/m<sup>2</sup> ±5% (595 g/lin.m ±5%)  
Poplar: 490 g/m<sup>2</sup> ±5% (685 g/lin.m ±5%)

**Repetición en el diseño**  
Aspen: Ancho 4 cm, Largo 3.8 cm  
Blossom: Ancho 40 cm, Largo 34.5 cm

**Resistencia a la abrasión\***  
Garantía de 10 años con uso intenso independiente del certificado de:  
Linden: ≥100,000 Ciclos Martindale  
Aspen: ≥50,000 Ciclos Martindale  
Blossom: ≥50,000 Ciclos Martindale  
Cedar: ≥60,000 Ciclos Martindale  
Poplar: ≥40,000 Ciclos Martindale

**Inflamabilidad**  
EN 1021 - 1 (cigarillo)  
EN 1021 - 2 (cerilla)  
BS 7176 Low Hazard  
BS 5852 Ignition Source 5  
BS 7176 Medium Hazard  
UNI 9175 Classe 1 IM  
Aspen /Blossom: DIN 4102 B1  
Cedar/Poplar/ Linden: DIN 4102 B2  
*Nota: El grado de inflamabilidad depende del tipo de foam utilizado. Esta gama ha sido testada usando foam CMHR de 34-38 kg/m<sup>3</sup>, en caso de otro tipo de foam se informará.*

**Solidez a la luz**  
6 (ISO 105 - B02)

**Solidez al rozamiento**  
Húmedo: 4, Seco: 4 (ISO 105 - X12)

**Resistente al Agua**  
Base Hidroestática BS 3424 > 1 metro

**Resistencia a la Urea**  
BS 3424 Parte 19: deterioro insignificante tras 24 horas

**Anti-microbiell / Anti-fungal**  
AATCC 147

**Posibilidad lavado con Lejía**  
EN ISO E03 Resistencia 4 en una solución de cloro 10%.

**Limpieza**  
Limpiar con aspirador con regularidad. Limpiar en seco, o bien lavar con un paño húmedo, o con un jabón especial para tapicerías. Por todos los detalles vea el manual de limpieza.

\*Los Test de Abrasión producen unos resultados muy variables incluso con la misma muestra. El certificado está disponible en nuestra web o se puede pedir al Departamento Comercial. Internamente certificamos este producto:  
Linden: >35,000 Ciclos Martindale  
Aspen: >35,000 Ciclos Martindale  
Blossom: >35,000 Ciclos Martindale  
Cedar: >35,000 Ciclos Martindale  
Poplar: >35,000 Ciclos Martindale  
que pensamos que es lo más realista posible en este caso, con una repetición de resultados tan dispares. Tengan en cuenta que el Test de Abrasión solo no es un indicador fiable sobre el desgaste de un tejido. De hecho, estamos tan convencidos en la durabilidad de nuestros tejidos, que ofrecemos una garantía de 10 años (detalles completos disponibles). Tenga en cuenta que el rendimiento de la costura depende de la construcción de la costura, además de la aguja y del tipo de rosca. Le recomendamos que se aconsejen para coser la costura.  
las variaciones de lote a lote en la sombra se puede producir dentro de tolerancias comerciales. Nos reservamos el derecho a efectuar modificaciones técnicas sin previo aviso. Los derechos sobre los diseños no registrados y los derechos de autor en todos los diseños son propiedad exclusiva de Camira Fabrics Limited.